

Eter-Backer HD Systeem

Geventileerd gevel- en plafondsysteem. Voor nieuwbouw en renovatie.

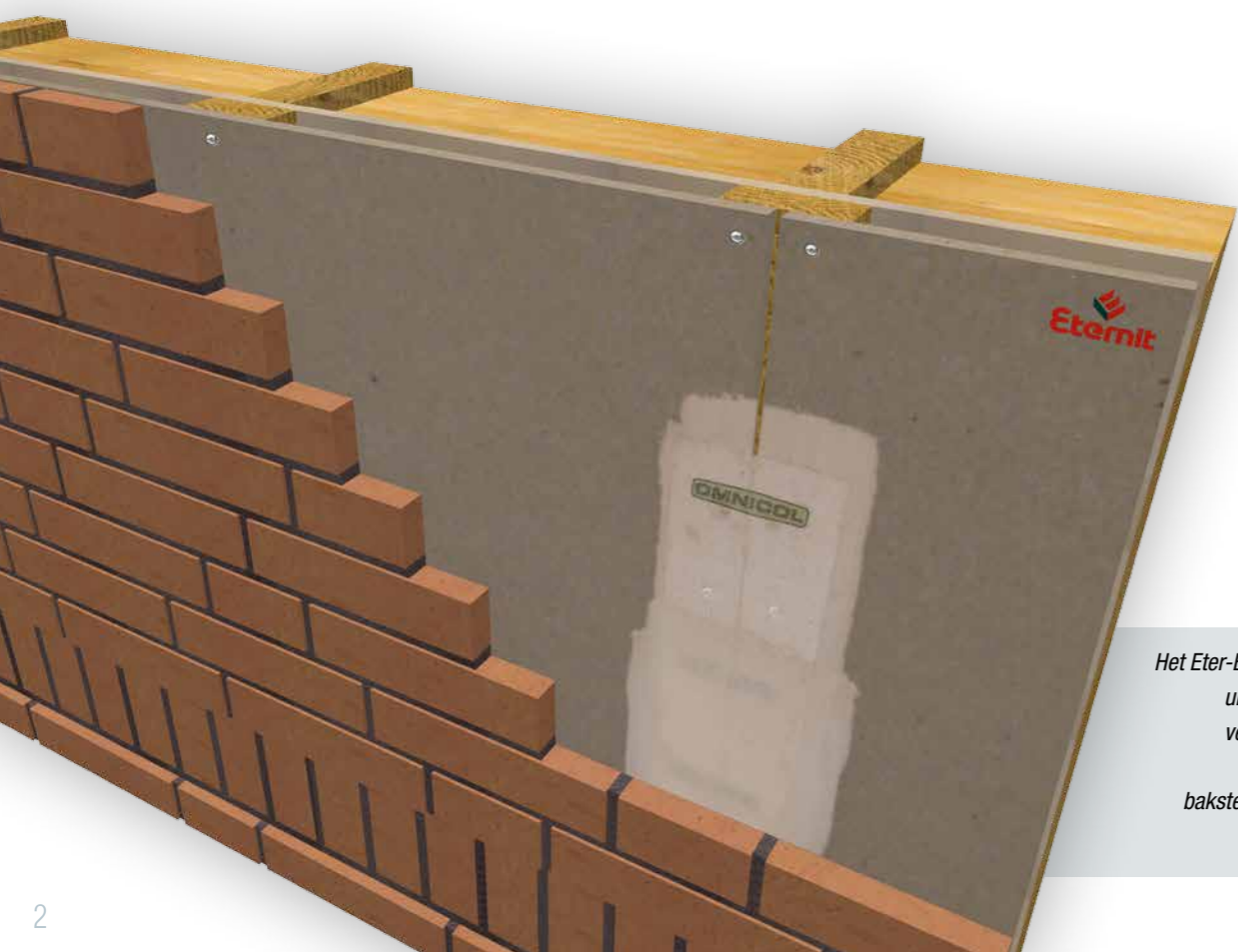
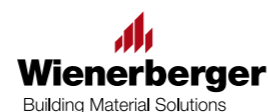


Eén hoogwaardig bouwsysteem

Nieuwe en creatieve esthetische mogelijkheden.
De eenvoudige oplossing voor slanker bouwen met betere isolatiewaarden.

Het Eter-Backer HD systeem zorgt voor een geavanceerde oplossing voor een geventileerd gevel- en plafondsysteem met een bakstenen afwerking. Het systeem zorgt voor nieuwe creatieve mogelijkheden, zowel bij nieuwbouw als renovatie. De bouwkundige vrijheden krijgen een extra dimensie door het lichte gewicht van de volledige opbouw.

Het hart van het systeemontwerp zijn Eternit vezelcementplaten. Deze worden geventileerd bevestigd op een raamwerk van verduurzaamde houten regelwerk. Op de vezelcementplaten worden Terca baksteenstrippen verlijmd met Omnicol lijm. Deze constructie is duurzaam en volledig geschikt voor duurzame buitentoepassingen. De tussenruimte blijft bruikbaar voor ventilatie en extra thermische isolatie.



Het Eter-Backer HD systeem bestaat uit een drietal componenten: vezelcementplaten (Eternit), lijm (Omnicol) en baksteenstrippen (Wienerberger).

VEELZIJDIG TOEPASBAAR, OOK IN PREFAB

Het Eter-Backer HD systeem is op verschillende achterconstructies te monteren. En daarmee geschikt voor nieuwbouw en renovatie. Ervaring uit de praktijk leert dat het Eter-Backer HD systeem prima toepasbaar is in prefab bouwoplossingen.

DE PERFECTE COMBINATIE VAN ESTHETIEK, EFFICIËNTE VENTILATIE ÉN ISOLATIE

Samenwerking brengt de bouw verder. Het Eter-Backer HD systeem bundelt de kennis en ervaring van toonaangevende bouwpartners: Wienerberger (Terca baksteenstrippen), Eternit (vezelcementplaten) en Omnicol (constructieve) lijmen. Drie vooraanstaande producenten, één antwoord op de steeds hogere isolatienormen

Concrete voordelen

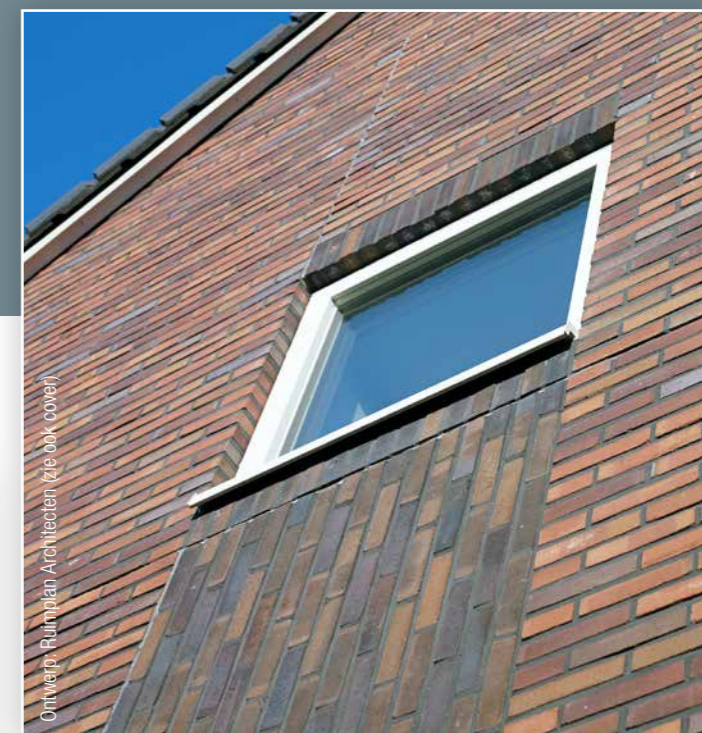
Voordelen op alle niveaus

VOORDELEN OP 5 NIVEAUS

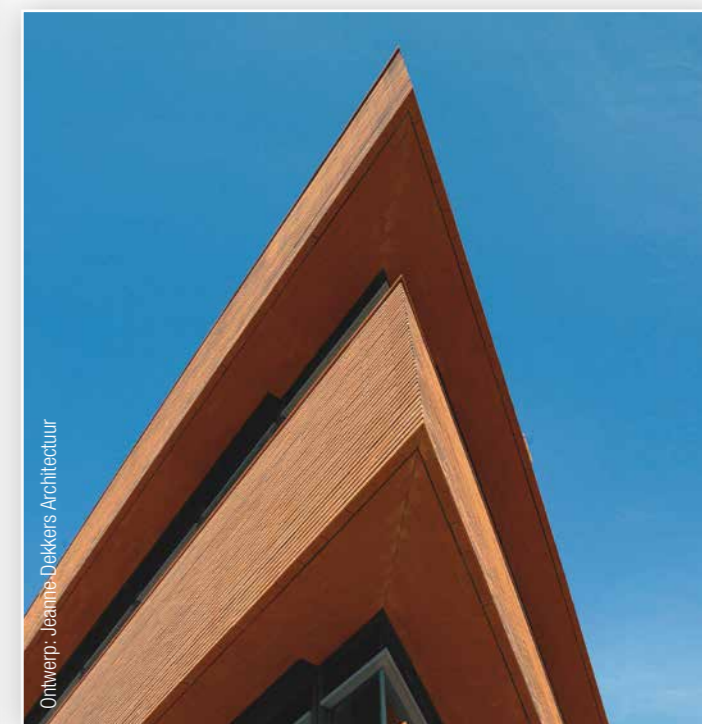
Esthetiek	Thermische isolatie en hoogwaardige esthetische verwerking in één systeem
	De uitstraling van authentiek metselwerk
	Ruime ontwerpvrijheid; uitgebreid assortiment gevelbakstenen, vrijheid in toepassing metselverbanden.
Constructie	Toepasbaar op verschillende ondergronden: (oud) metselwerk, (cellen)beton, kalkzandsteen, staal of houtskeletbouw
	Slanke opbouw; constructief licht van gewicht; 50 kg per m ²
	Damp-open systeem levert een bouwfysisch solide constructie
Comfort	Luchtsponw zorgt voor ventilatie (bij voldoende isolatie gebouw)
	Systeem voorkomt koudebruggen
	Brandveilig; niet ontvlambaar, niet brandverspreidend
Isolatie	Passief bouwen mogelijk door hogere Rc-waarden
	Na-isolatie met nagenoeg alle thermische isolatiematerialen
	Geluidsisolerend
Verwerking	Eenvoudige montage, snelle opbouw
	Oneffenheden snel weg te werken
	Tijdwinst op bouwplaats Toepasbaar in prefab bouw

GEGARANDEERDE KWALITEIT

De kwaliteit van het Eter-Backer HD systeem heeft zich al geruime tijd en in vele projecten bewezen. De drie partners binnen het Eter-Backer HD systeem - Wienerberger, Eternit en Omnicol - staan garant voor deze kwaliteit.



Het Eter-Backer HD systeem geeft alle ruimte voor individuele expressie doordat alle metselverbanden zijn toe te passen.



Ogenschijnlijk metselwerk wordt mogelijk op lastige plekken zoals dakoverstekken.

Zelfsprekend geven zij garantie op de producten van dit systeem. Wilt u meer weten over deze garantie? Neem dan contact op met een van de partners, aan de achterzijde van deze brochure vindt u de contactgegevens.

Nieuwbouw wordt vernieuwend bouwen

Bouwen met zicht op de toekomst

Architecten omarmen het Eter-Backer HD systeem vanwege de creatieve opties in het metselwerk. Gevels met verschillende vormen en verbanden, mét de uitstraling van traditioneel metselwerk.

Het Eter-Backer HD systeem maakt ogenschijnlijk traditioneel metselwerk mogelijk op plekken waar het eigenlijk niet kan, zoals gewelven, (dak)oversteken, plafonds en balkons. Nieuwe vrijheden, zonder concessies aan de kwaliteit van de constructie. De baksteenstrippen stralen puur metselwerk uit: keramisch, duurzaam en blijvend mooi. U kiest uit het gehele assortiment gevelbakstenen van Wienerberger, te verwerken in diverse metselverbanden.

Toepassing in prefab systemen leidt tot zeer korte doorlooptijden. Na plaatsing van de prefab gevelelementen is de buitenschil volledig wind- en waterdicht.



COMPLETE GEVELEMENTEN

Steeds vaker wordt het Eter-Backer HD systeem toegepast in prefab oplossingen, compleet met kozijnen en beglazing. Meer informatie hierover leest u op pagina 6 van deze brochure.

Renoveren in overtreffende trap

Focus op comfort, uitstraling en energiereductie

Het Eter-Backer HD systeem is bij uitstek geschikt voor na-isolatie bij renovatie. De methode biedt grote flexibiliteit om aan de thermische isolatienormen te voldoen. Hierbij wordt de thermische isolatie aan de buitenzijde aangebracht.

Over het algemeen is dit een betere aanpak dan na-isolatie aan de binnenzijde. De woning blijft tijdens uitvoering van de werkzaamheden prima bewoonbaar, zonder overlast van vuil of stof aan de binnenzijde. Indien toegepast in prefab wordt de overlast voor de bewoners zelfs tot een minimum beperkt.

Door de lichte constructie is het Eter-Backer HD systeem in vele gevallen toepasbaar zonder benodigde versterking van de fundering. Dit bespaart tijd en geld.



MATCH ETER-BACKER EN TRADITIONEEL METSELWERK

Bij 51 woningen in Gasselternijveen is de renovatie op de bouwlocatie uitgevoerd. In dit project zijn de voor- en achtergevels gerenoveerd met het Eter-Backer HD systeem. De kopgevels zijn vervangen door traditioneel metselwerk, met passende Wienerberger gevelbakstenen.



ONTWERPVRIJHEID BIJ VLAKVERDELING IN GEVEL

In de gevel van het gemeentehuis in Waalwijk zijn 355 prefab metselwerk elementen toegepast als borstwering. Een traditionele uitvoering van het metselwerk was door de gewenste vormgeving niet eenvoudig. De doorsnede van de gevel vertoont een reliëf met terugliggende delen.



OPLOSSING VOOR BEKLEDING OVERSTEEKEN

Een volledig keramische afwerking, ook op plaatsen waar standaard metselwerk niet mogelijk is. De scherpe belijning en krachtige uitkragingen bij de Piter Jelles school in Leeuwarden komen hierdoor volledig tot zijn recht. Door deze overstekken en door de randen los te laten van de raampartijen ontstaat een fraaie schaduwwerking die de vorm van het gebouw accentueert.



Match met prefab

Voor renovatie en nieuwbouw
Snelle verwerking op bouwlocatie



Eenvoudige verwerking

Het Eter-Backer HD systeem is doorontwikkeld,
en eenvoudig aan te brengen



Het Eter-Backer HD systeem is goed te combineren met prefabricage. Voor zowel renovatie als nieuwbouw, zoals in combinatie met houtskeletbouw als achterconstructie. Zo kunnen gevelvullende elementen met toepassing van het Eter-Backer HD systeem, met volledig gevoegd metselwerk, en eventueel al voorzien van kozijnen, bijdragen aan snelle verwerking op de bouwlocatie.

Het Eter-Backer HD systeem maakt prefabricage mogelijk, draagt zorg voor de juiste materialen maar voorziet niet in prefab wanden. Professionele medewerkers van Wienerberger, Eternit en Omnicol adviseren en geven gewenste ondersteuning, zowel op bouwlocatie als in de prefabricage-werkplaats. Aandachtspunten zijn onder meer de detaillering en ondergrond, de opbouw van de elementen en de materiaalkeuze en verbanden bij overgangen.

Bij prefab verwerking worden het Eter-Backer HD systeemelementen in een geconditioneerde omgeving opgebouwd. Volledig gevoegd en gevelvullend. De uitslaggevoeligheid van het metselwerk wordt hierdoor tot een minimum beperkt. De tijdswinst op de bouwplaats is groot.



ELF NIEUWE GEVELS IN EEN DAG

Door het integreren van het Eter-Backer HD systeem in prefab toepassing werden in Schagen nieuwe keramische gevels voor elf woningen in één dag geplaatst. Compleet met gevoegde baksteenstrips, isolatiemateriaal, geschilderde kozijnen, ramen en deuren en HR++ beglazing.

Het Eter-Backer HD systeem is doorontwikkeld. Het aanbrengen ervan is eenvoudig. Voor een optimaal resultaat volgt u de instructies voor plaatsing en verwerking van de afzonderlijke fabrikanten. U vindt deze op www.eter-backerhdsysteem.nl

Over het algemeen is dit een betere aanpak dan na-isolatie aan de binnenzijde. De woning blijft tijdens uitvoering van de werkzaamheden prima bewoonbaar, zonder overlast van vuil of stof aan de binnenzijde. Indien toegepast in prefab wordt de overlast voor de bewoners zelfs tot een minimum beperkt.

Door de lichte constructie is het Eter-Backer HD systeem in vele gevallen toepasbaar zonder benodigde versterking van de fundering. Dit bespaart tijd en geld.

VERWERKING ETER-BACKER HD SYSTEEM



1. Aanbrengen draagstructuur



2. Monteren Eternit vezel-cementplaat



3. Gebruik schroef met bolkop (Eternit)



4. COAT omnibind aanbrengen bij overgang plaatnaad



5. MB omnibind aanbrengen



6. COAT omnibind afwerken



7. Aanmaken Omnicol lijmmortel



8. Aanbrengen Omnicol lijmmortel



9. Stofvrij maken achterzijde Terca baksteenstrip



10. Achterzijde Terca baksteenstrip inlijmen



11. Aanbrengen Terca baksteenstrip



12. Opvoegen



Eternit N.V. afdeling Gevel

Kuiermansstraat 1
1880 Kapelle-op-den-Bos
T +31 (0)30 - 236 87 32
F +31 (0)30 - 231 33 75
info.gevel@eternit.nl
www.eternit.nl

Omnicol Nederland BV

Baronieweg 12 D
5321 JW Hedel
T +31 (0)73 - 599 29 25
F +31 (0)73 - 599 37 90
www.omnicol.eu

Wienerberger B.V.

Hogeweg 95
5300 LK Zaltbommel
T +31 (0)88 - 118 51 11
F +31 (0)88 - 118 50 05
info.nl@wienerberger.com
www.wienerberger.nl



Ontwerp: Ruimplan Architecten